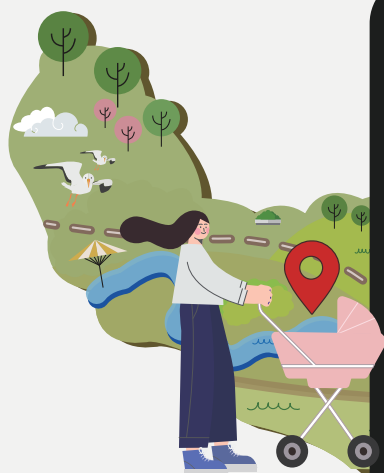


2025
中野

区民が作る UNIVERSAL DESIGN MAP

ユニバーサルデザイン マップ作成講座

「ユニバーサルデザイン」について
学んで！調べて！マップを作ってみよう！
受講生募集！



講座のスケジュール

時間 午後 14:00～16:00 会場 なかのZERO

STEP 1 学びの ワークショップ	9月27日(金)	①	座学 UDマップの作成について <small>なかのZERO</small>
STEP 2 実践の ワークショップ	10月～	①	チームで地区を実践調査
	11月8日(金)	②	中野駅南北合同調査
	12月13日(金)	③	調査結果をマップに反映 <small>なかのZERO</small>
STEP 3 まとめの ワークショップ	2025年 1月24日(金)	①	マップ1次校正 <small>なかのZERO</small>
	2月7日(金)	②	マップ2次校正 <small>なかのZERO</small>
	3月7日(金)	③	区民配布準備 <small>なかのZERO</small>

中野区区民公益活動推進基金助成事業

- 主催 : なかの生涯学習サポーターの会
(マップ作成講座 実行委員会)
- 共催 : なかのZERO指定管理者
- 会場 : なかのZERO西館



公式サイト



facebook

2024年8月25日
申し込み受付開始

<お申込み方法> は、裏面をご覧ください▶

なかのユニバーサルデザインマップはどうやって作るの？



STEP 1

ユニバーサルデザインを学ぶ
マップ作りの基本を学ぶ



STEP 2

チームを組んで実踏
中野駅南北の合同調査



STEP 3

調査結果をマップに反映
校正を繰り返す



完成

なかのユニバーサルデザイン
マップ完成！

お申込み方法

- **お申込み** 2024年8月25日(日)10時から受付開始します。
以下の①又は②のお申し込み方法でお申し込みください。

①ないせすアカデミアホームページ申込フォーム

ないせすアカデミア
ホームページ



②往復はがき(以下の情報をご記入くださいませ。)

講座名:2025区民が作るユニバーサルデザインマップ作成講座

氏名、フリガナ、年齢、性別、電話番号、メールアドレス

〒164-0001 中野区中野2-9-7 なかのZERO事業課

<個人情報の取扱について>

本講座への応募にあたりいただいた個人情報は、事務連絡など講座の実施に関する場合のみに、使用させていただきます。

個人情報に関するお問い合わせは、なかのZERO総務企画課 TEL:03-5340-5035まで。

- **受講対象** 地域学習に関心のある、区内在住・在勤・在学の方
- **定員** 20名(定員になり次第締め切らせて頂きます)
- **参加費用** 500円(実踏資料代、保険料含む)

新型コロナウイルス感染予防対策

- 発熱や体調不良時には来館や来場をお控えください。
- 施設内でのマスク着用は個人の判断となります。
- 室内での講座の場合は、マスク着用を推奨します。

お問い合わせ

なかのZERO事業課

- **TEL** 03-5340-5011 (受付時間:9:00~18:00)
- **住所** 〒164-0001 中野区中野 2-9-7

